

ÊTRE ACTEUR DE LA FILIÈRE REBLOCHON



RhôneAlpes Région



LA CONSTRUCTION DE LA FILIÈRE REBLOCHON

- 1. L'histoire du Reblochon***
- 2. Les missions du SIR***
- 3. La filière Reblochon en chiffres***

ÊTRE ACTEUR

DE LA FILIÈRE REBLOCHON

- *Le Reblochon dans l'histoire*
- *Les fondamentaux du Reblochon*
- *Le Reblochon dans les textes*

LES GRANDES ÉTAPES DE LA CONSTRUCTION DU REBLOCHON

LE REBLOCHON DANS L'HISTOIRE

- × XIVème siècle : **fromage « clandestin »**
- × XVIIème siècle : le droit d'auciège disparaît, le reblochon apparaît (1699)
- × 1833 : le négoce se développe
- × entre les deux guerres : **développement des fruitières**
- × 1927 : surproduction = crise économique
- × 1932 : **premier syndicat des expéditeurs de véritables reblochons**
- × 1958 : **premier décret AOC**
- × 1971 : **création du S.I.R.**
- × 12 juin 1996 : reconnaissance européenne AOC / AOP
- × 15 novembre 1999 : dernier décret AOC en vigueur à ce jour
- × Aujourd'hui : **dans l'attente du prochain cahier des charges**

LES FONDAMENTAUX DU REBLOCHON

- ✘ Un **savoir-faire** ancestral (XIIIème siècle)
- ✘ Une **zone de production délimitée** couvrant la partie la plus haute en altitude de la Haute-Savoie et le Val d'Arly en Savoie
- ✘ Des **vaches de races locales** et montagnardes :
Abondance, Montbéliarde, Tarentaise
- ✘ Des vaches laitières dont la ration de base est constituée **d'herbe et de foin** (75% des besoins annuels doivent provenir de la zone)
- ✘ Une production au **lait cru** et le respect de certains principes de fabrication et d'affinage
- ✘ Une spécificité **fermière** (fabrication après la traite, utilisation de toile d'égouttage en lin, lavage de la croûte ...)

LA CONSTRUCTION

D'UNE RECONNAISSANCE OFFICIELLE

- ✘ 26 octobre 1953
 - ✓ Décret fromage
 - ✘ 7 août 1958
 - ✓ 1^{er} décret AOC Reblochon
 - ✘ 29 août 1958
 - ✓ Circulaire petit Reblochon
 - ✘ 7 mars 1968
 - ✓ Décret AOC Reblochon
- Définition des caractéristiques du Reblochon
 - Définition
 - d'usages locaux, loyaux et constants
 - de l'aire géographique de production
 - d'usurpation
 - Compléments
 - des caractéristiques du petit Reblochon
 - Compléments
 - de l'aire géographique de production

LA CONSTRUCTION

D'UNE RECONNAISSANCE OFFICIELLE

- ✘ 22 avril 1976
- ✓ Décret AOC Reblochon
- Définition
 - d'usages locaux, loyaux et constants
 - de l'aire géographique de production, fabrication, affinage
 - des caractéristiques du Reblochon et du petit Reblochon
 - du rôle de la commission de contrôle
 - du rôle du SIR (statistique)
 - de la traçabilité entrée/sortie
 - de la fabrication fermière
 - de l'emballage

- ✘ 29 décembre 1986
- ✓ Décret AOC Reblochon
- Compléments
 - des usages - tuberculose, brucellose
 - d'emballage – sigle CNAOF

- ✘ 14 mai 1991
- ✓ Décret AOC Reblochon
- Compléments
 - de l'aire géographique
 - de la dénomination – « de Savoie »

LA CONSTRUCTION

D'UNE RECONNAISSANCE OFFICIELLE

- ✘ 2 avril 1996
 - ✓ Décret AOC Reblochon
 - ✘ 15 novembre 1999
 - ✓ Décret AOC Reblochon
 - ✘ 2010
 - ✓ Cahier des charges
AOC Reblochon
- Définition
 - type et description du produit
 - aire de production
 - troupeau, race et alimentation
 - le lait
 - fabrication et affinage
 - production fermière
 - agrément
 - suivis des produits et statistiques
 - identification et étiquetage
 - conditionnement
 - Modification
 - de l'aire géographique
 - Compléments & Modifications
 - ... / ...

- *Les missions du SIR*
- *Le fonctionnement du SIR*

SYNDICAT INTERPROFESSIONNEL DU REBLOCHON

LES MISSIONS DU SIR

1. Des fonctions réglementaires

- + La défense de l'A.O.C. extra-filière
- + La définition de l'A.O.C.

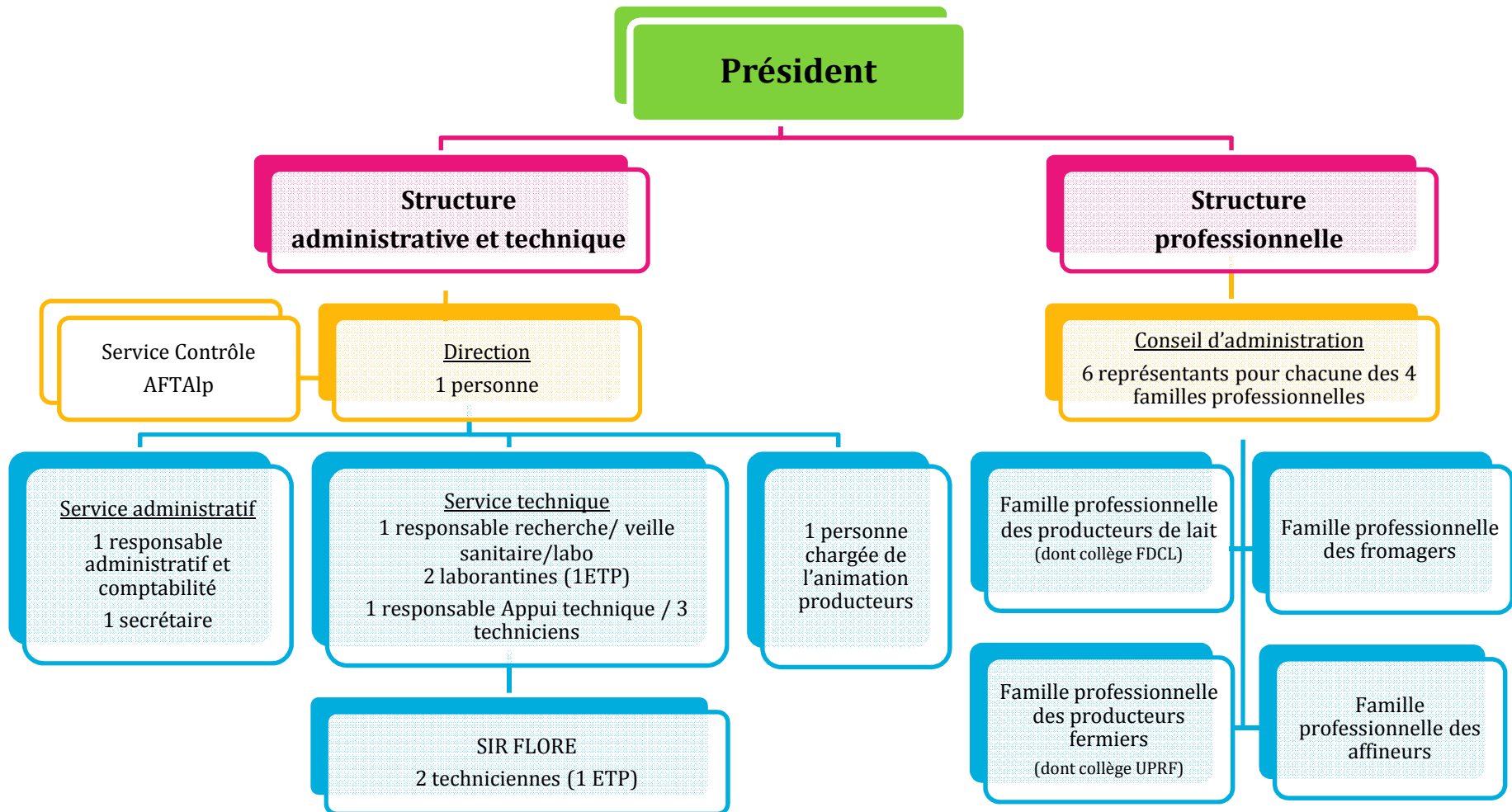
2. Le rôle technique du S.I.R.

- + L'appui technique
- + La réalisation d'analyses
- + Des actions de recherche

3. Les fonctions économiques

- + La connaissance de la production et du marché
- + La régulation des marchés
- + Une communication générique et collective

ORGANIGRAMME DU SIR



LES PROFESSIONNELS IMPLIQUÉS AU QUOTIDIEN

- × **Conseil d'administration & bureau :**
 - + Président Gilles Lambersend, 24 membres : 6 par famille
- × **Commission d'examen organoleptique**
 - + Président Mickael Fillon, 40 membres : 8 par famille + consommateurs + techniciens
- × **Commission de suivi des conditions de production**
 - + Président Eddie Gavel, 16 membres - 4 / famille
- × **Commission communication**
 - + Présidente Nathalie Garçon, 11 membres – 2 à 3 / famille
- × **Commission gestion de l'offre**
 - + 12 membres – 3 / famille, selon besoin
- × **Commission technique fruitières**
 - + les fruitières en convention, 2 rencontres par an *mini*
- × **Commission technique UPRF**
 - + 5 producteurs fermiers, 2 rencontres par an *mini*.
- × **Comités de pilotage**
 - + Pour chaque nouvelle action
- × **Et aussi, les instances professionnelles régionales et nationales**
 - + AFATalp, FNAOC, CNAOL ...

LA MAISON DU REBLOCHON



- *Les chiffres essentiels de la filière*

LA FILIÈRE AOC REBLOCHON

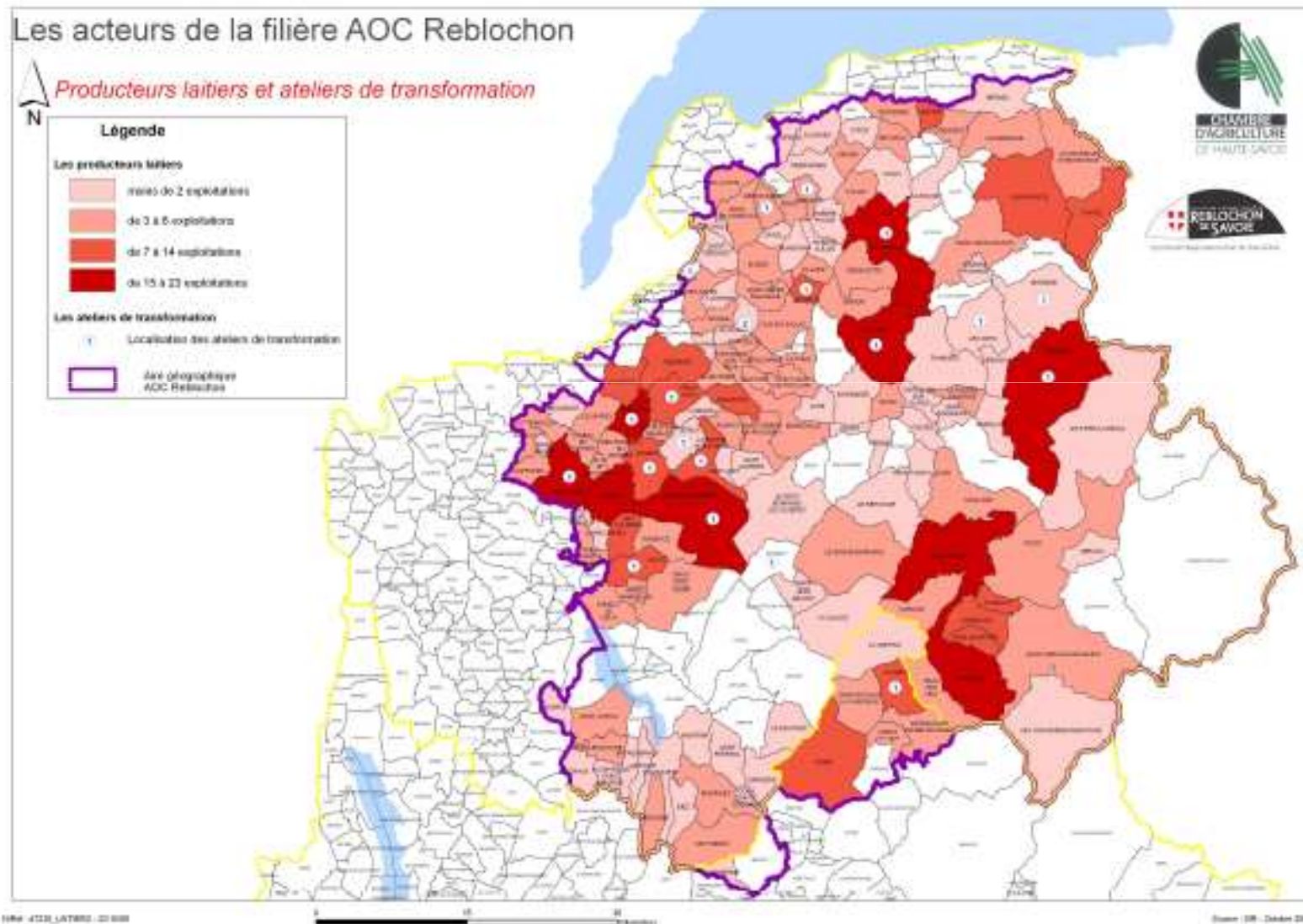
L'AOC REBLOCHON ... EN QUELQUES CHIFFRES

La production de lait

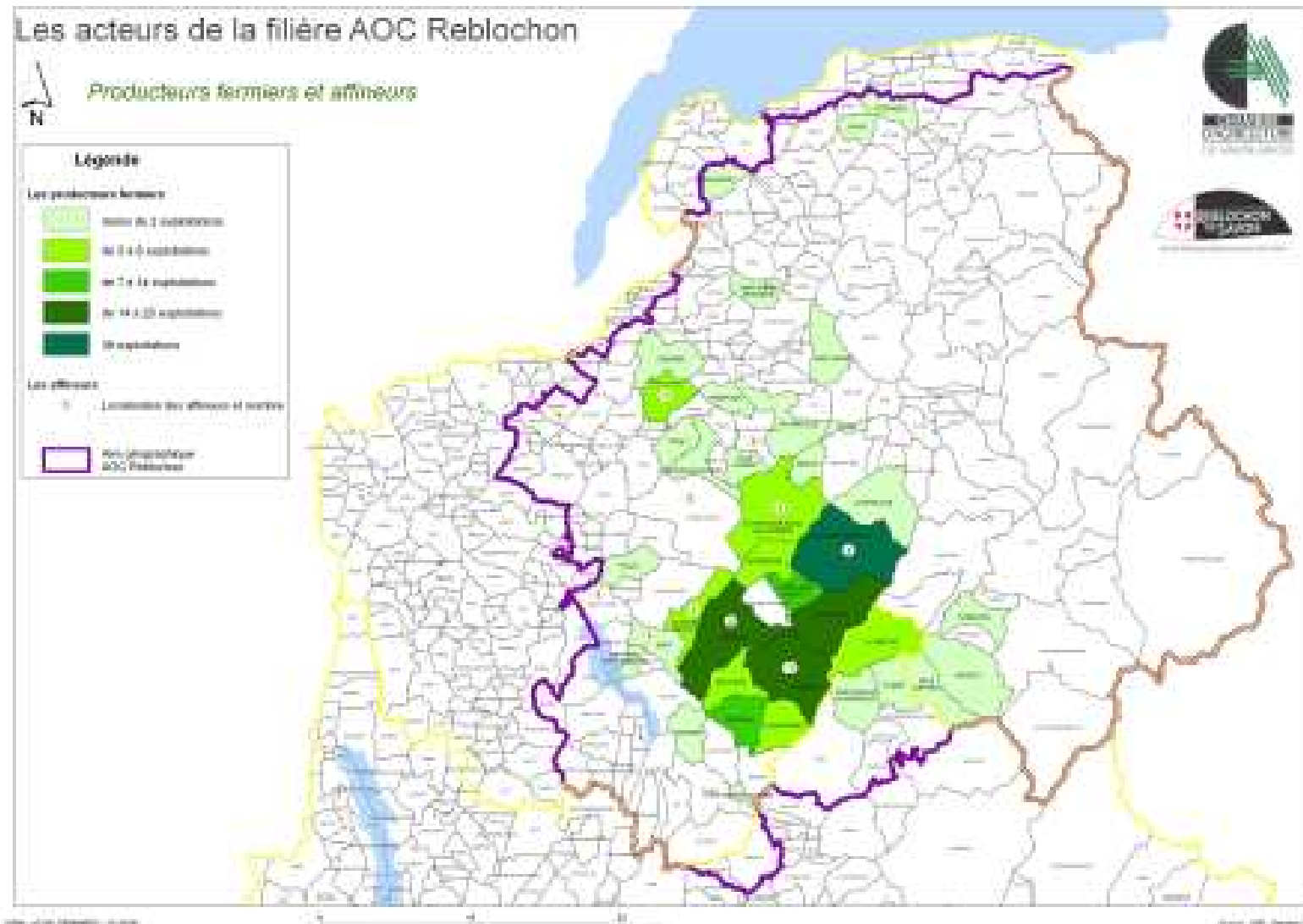
- × **840 producteurs** dont 150 producteurs fermiers
- × **21 ateliers de transformation**
appartenant à 15 opérateurs ou coopératives
- × **13 d'ateliers d'affinage**
- × Un écart du **prix du lait** stabilisé à **25%**

Haute Savoie / National

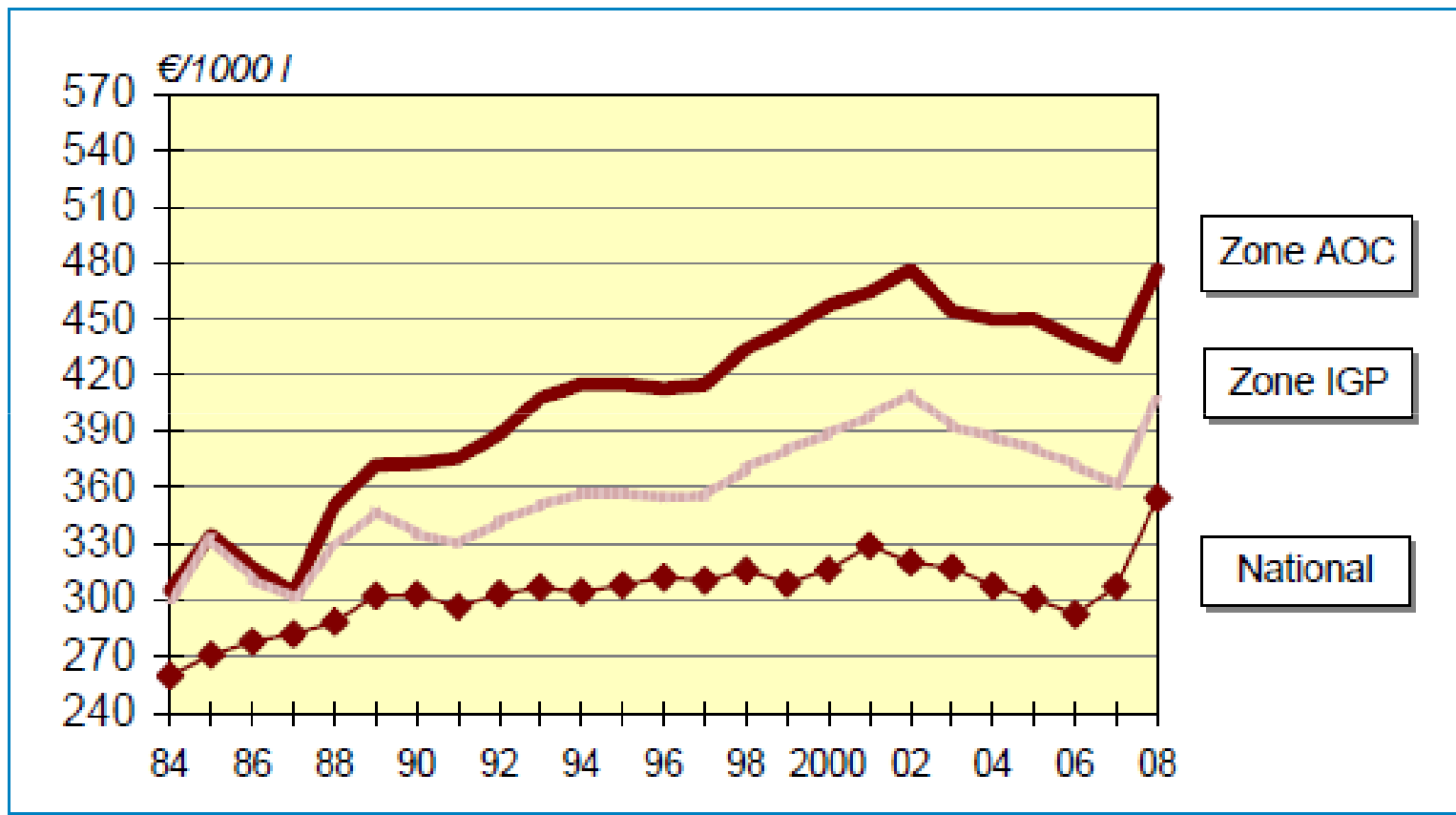
LES ACTEURS SUR LE TERRITOIRE



LES ACTEURS SUR LE TERRITOIRE



PRIX DU LAIT - AOC ET IGP

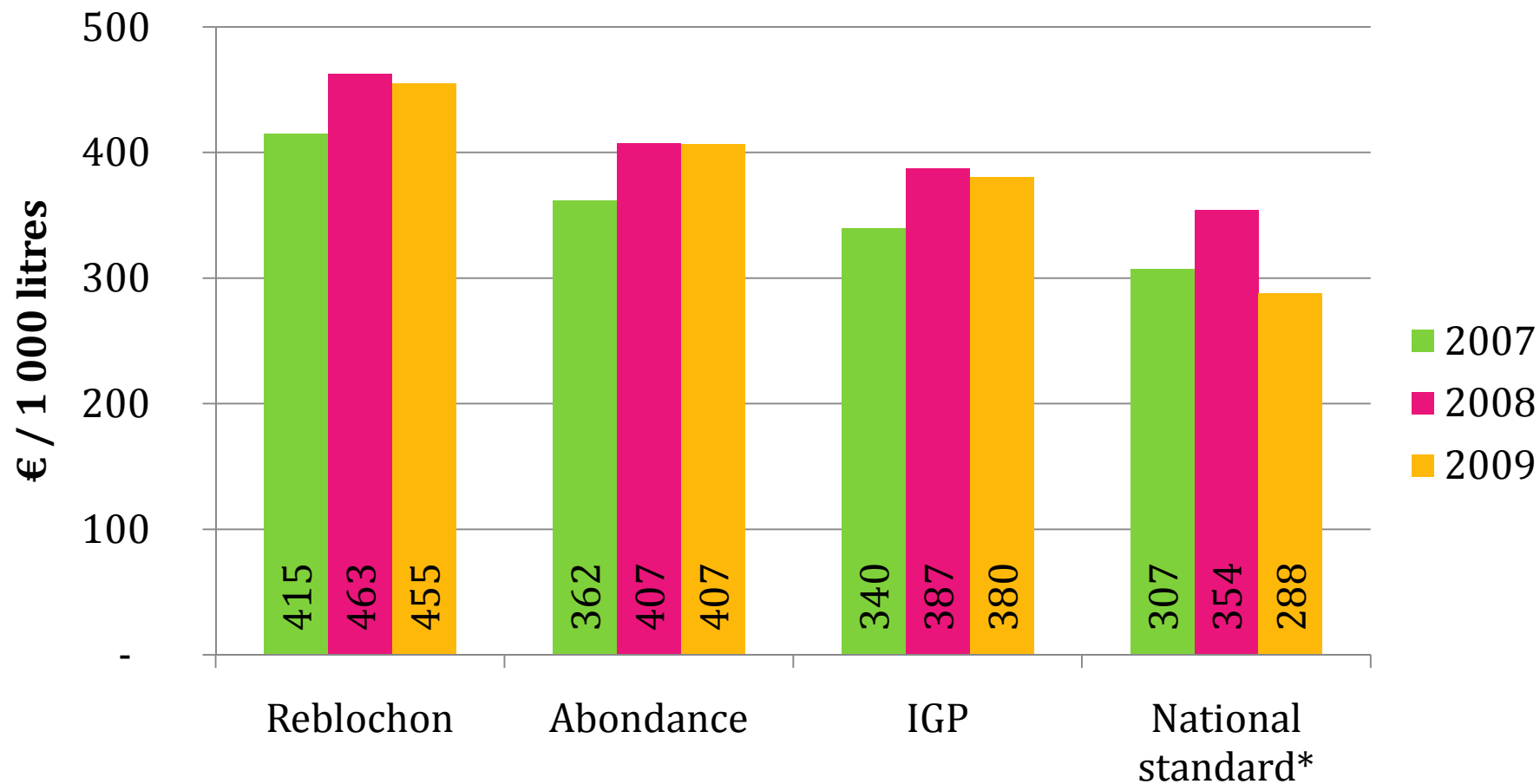


En euros courants

Source : CER – L'année laitière en Haute Savoie 2008

PRIX DU LAIT - AOC ET IGP

(hors effet qualité 15 à 17 € / 1 000 litres)



* Avec effet qualité

L'AOC REBLOCHON ... EN QUELQUES CHIFFRES

La fabrication de Reblochon

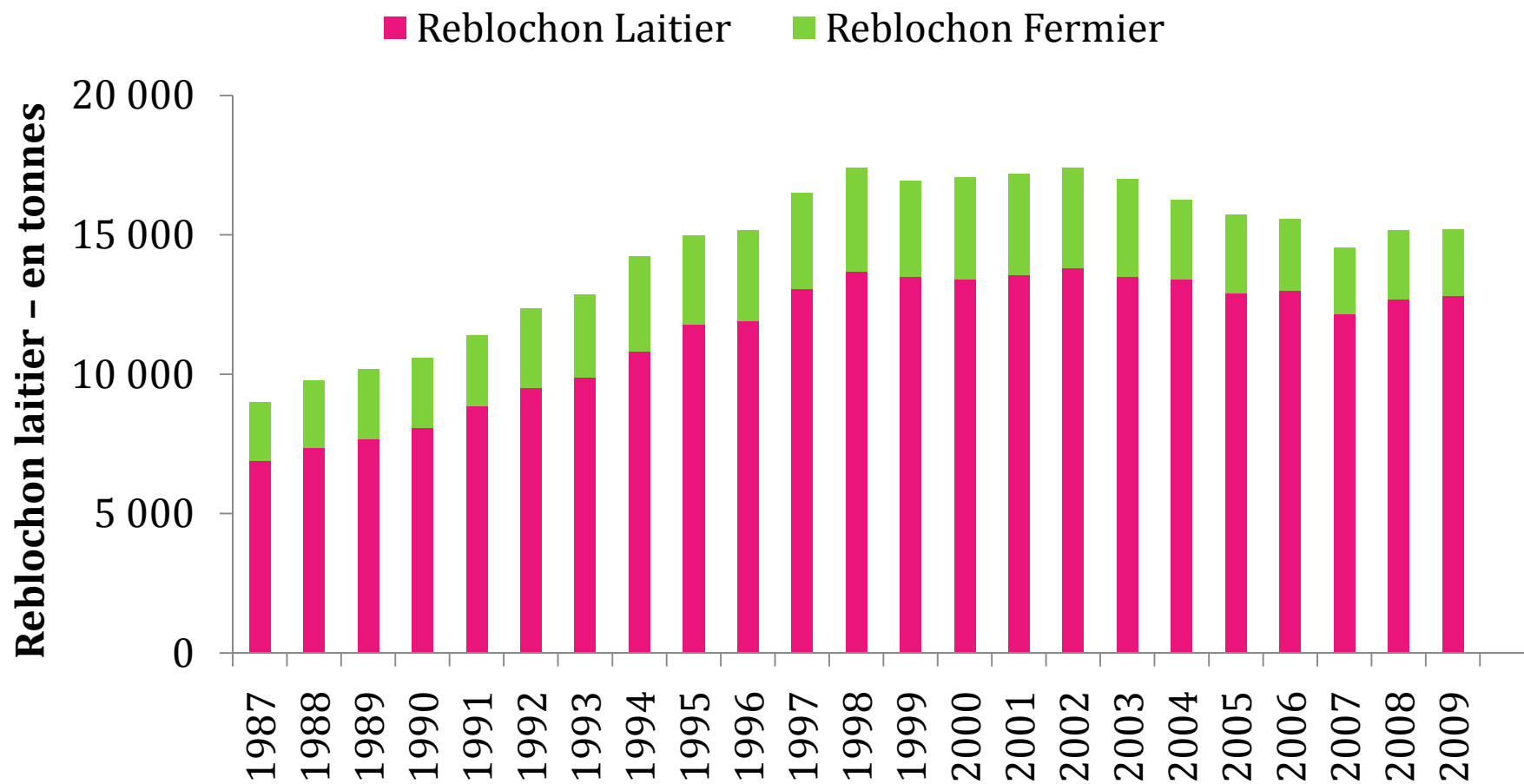
× L'AOC Reblochon

- + En 2009, la production de Reblochon est de
 - × **15 000** tonnes dont **2 400** tonnes en fermier
+ 500 t en vente directe
 - & **12 800** tonnes de laitier

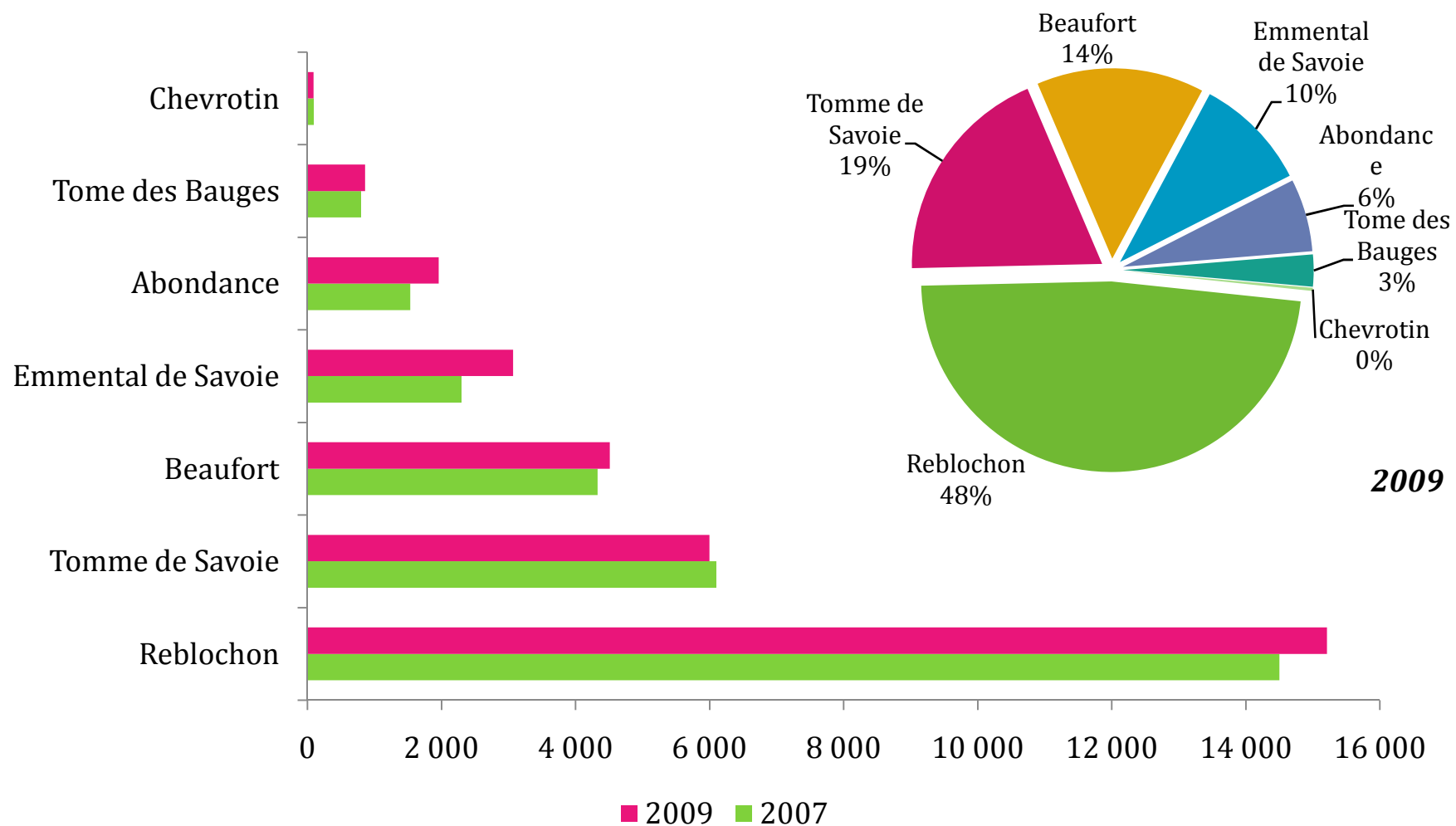
- + **1^{ère}** Appellation d'Origine Contrôlée **savoyarde**

- **4^{ème}** A.O.C. fromagère **française** par le tonnage

25 ANS DE PRODUCTION DE REBLOCHON

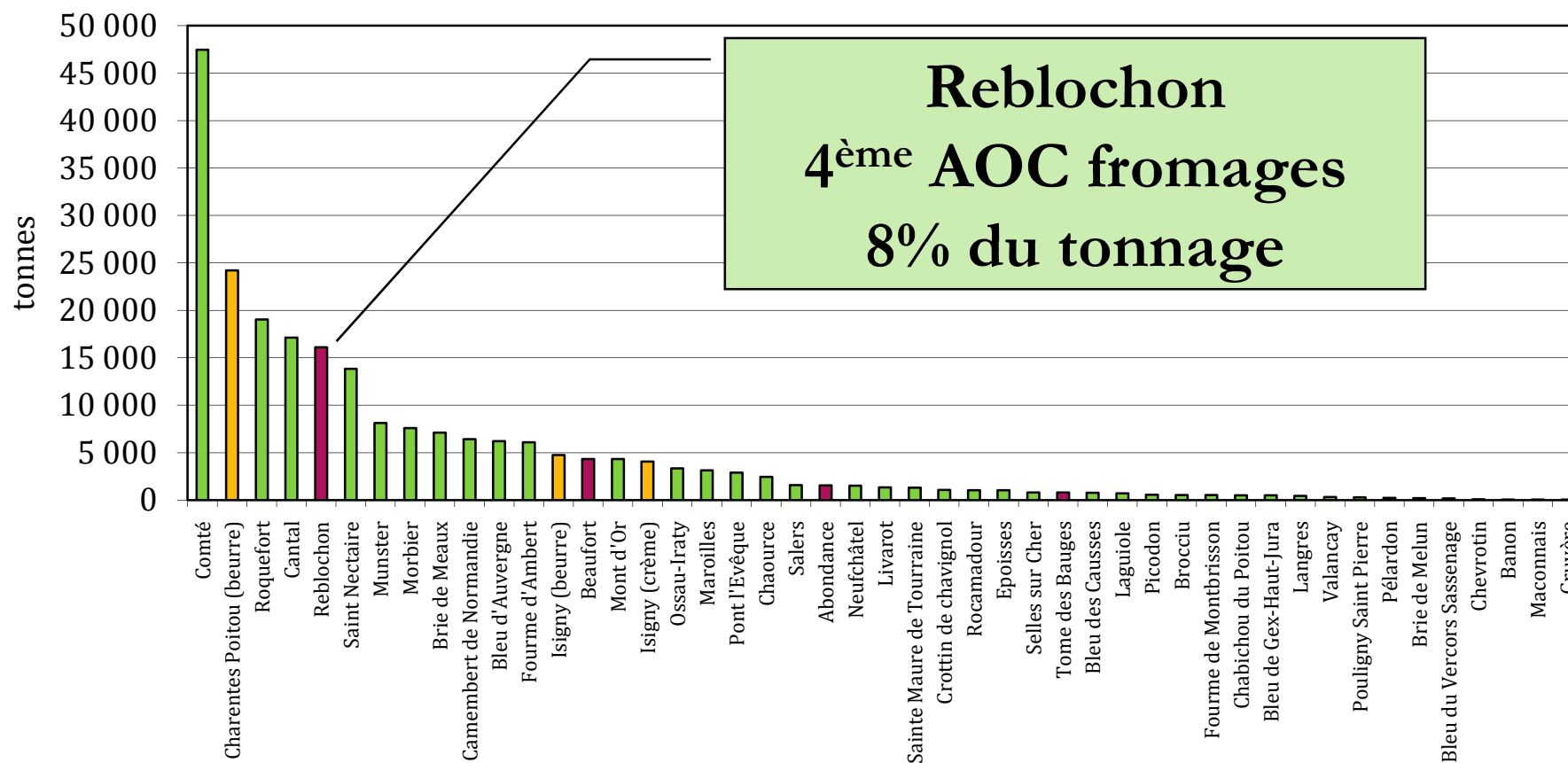


AOC ET IGP SAVOYARDES - LES PRODUCTIONS



LES AOC LAITIÈRES EN FRANCE

✕ Les productions 2007



Source : CNIEL - CNAOL

L'AOC REBLOCHON ... EN QUELQUES CHIFFRES

La commercialisation

- ✘ 6 formats de produits disponibles
- ✘ Consommateur cible : catégorie socioprofessionnelle supérieure à aisée
- ✘ Un 1/3 de la consommation en région centre est
- ✘ La **vente - 2009** négative en GMS : **-3%**
- ✘ Près de **80%** du volume produit est vendu en **GMS**

LA SEGMENTATION DU REBLOCHON

✖ Selon le mode de production

- + Reblochon laitier
- + Reblochon fermier

✖ Selon la taille

- + Reblochon de 500g
- + Demi Reblochon (500g coupé en 2)
- + Petit Reblochon de 240g



LE CONSOMMATEUR DE REBLOCHON

✕ Portrait robot du consommateur :

+ entre 35 & 49 ans

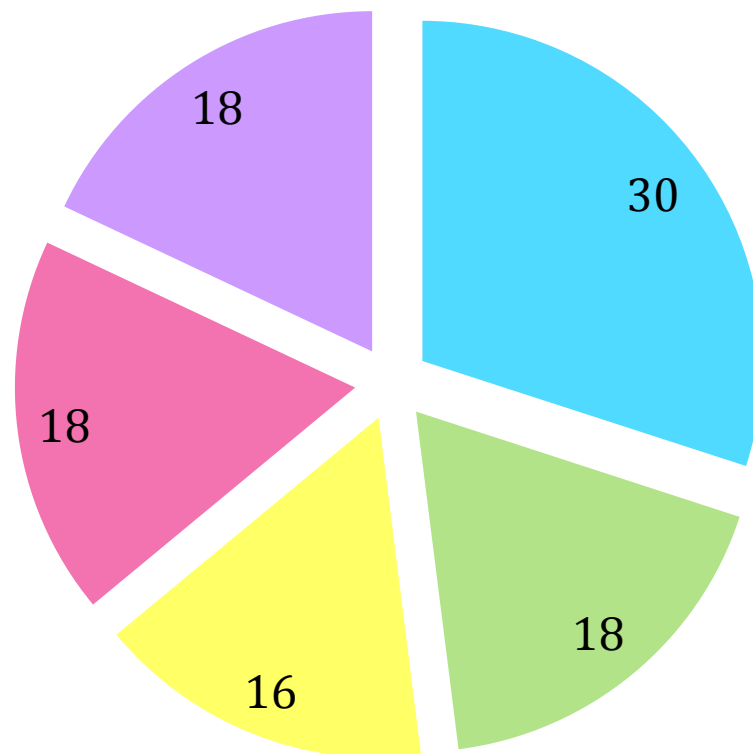
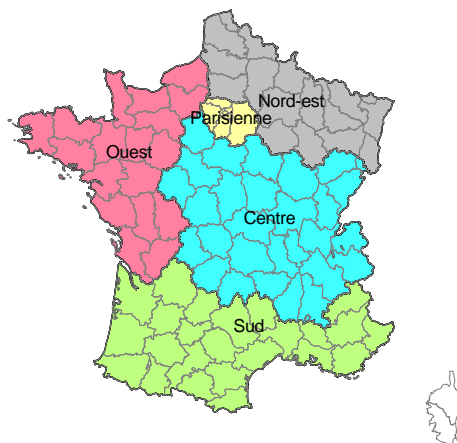
+ catégorie socioprofessionnelle supérieure à aisée



LES MARCHÉS DE REBLOCHON

Répartition des ventes de Reblochon (en %)
par circuits de distribution
en volume – en 2008

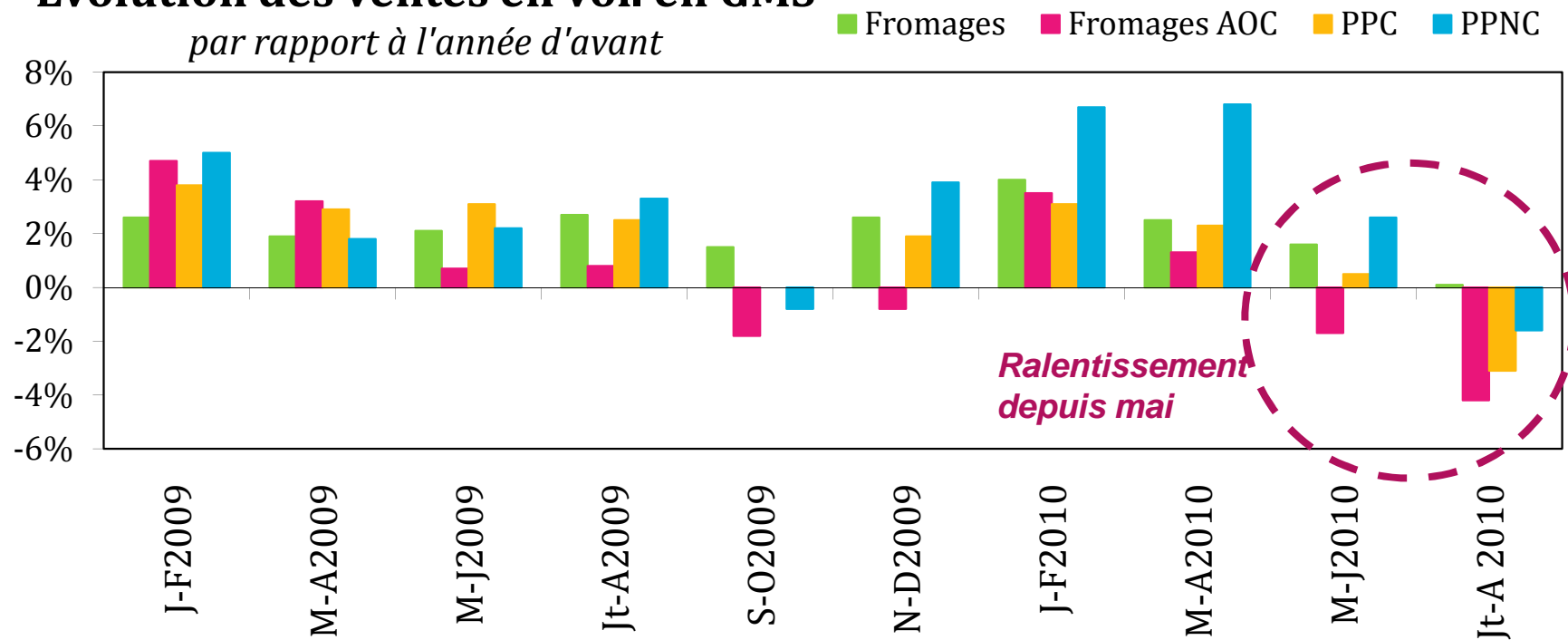
- Centre
- Sud
- Paris Région parisienne
- Ouest
- Nord Est



MARCHÉ DES FROMAGES

Evolution des ventes en vol. en GMS

par rapport à l'année d'avant



✘ Un marché des fromages en progression

- +2,2% en 2009/2008
- +2,1% sur le 1^{er} semestre 2010/2009

✘ Les PPC et PPNC se portent bien

✘ Les fromages AOC un peu moins

- +0,6% en 2009/2008
- -0,3% sur le 1^{er} semestre 2010



MODE DE COMMERCIALISATION

- × Près de **80%** du volume est vendu en **GMS**

- × Reste
 - + Commerce traditionnel
 - + RHF - Restauration Hors Foyers
 - + IST - Industries de Seconde Transformation





ÊTRE ACTEUR DE LA FILIÈRE REBLOCHON